

**Hace más de 2 semanas
que Gendarmería
Nacional organiza
este Cruce de Los Andes
Aquí los detalles**

1817-

CÓMO SE PREPARA

LOS INMOC

De...

2009

Relieve de uno de los laterales

RA EL CAMINO DE

ORTALES

re del Monumento a Los Libertadores (Cerro de la Gloria - Mendoza)

Todas las referencias
están sujetas a cambios
de última hora

Como se ordena la caravana

Los participantes son de uno. El Grupo es con los. Esto se hace para

2 Baqueanos de vanguardia

Médico y veterinario

Baqueano de grupo (Vanguardia)



El veterinario es experto en mulas y henero

En uno se encuen caman

divididos en 5 grupos de 8 personas cada
tenido y ayudado por 2 vaqueanos exper-
darle seguridad a la expedición

NEPERCI

Grupo
Rojo

Baqueano
de grupo
(Ataguarda)

Equipo de TV

Enfermero

Mul
Ambula
(Cama)



de los primeros grupos
avian los periodistas y
grafos de Canal 8

Llevar todos los equipos
de TV para transmisión en
directo y un generador

Tiene todo lo neces
para brindar los p
anillo en pluma cu

Asociación



Gendarme
vaqueano



Gendarme
conductor
de mulas



Grupo
Azul



Otros
grupos

Médico y
veterinario

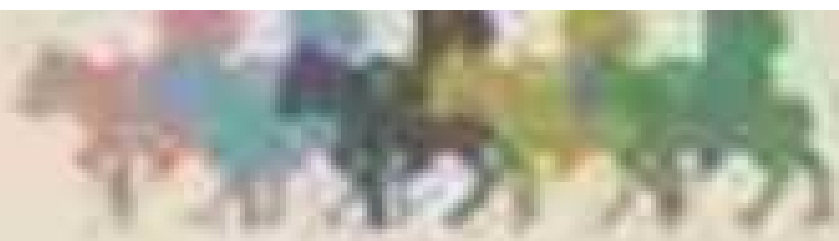
Baqueanos
de retaguardia

Asociación
(Asociación)



Asociación
primera
Asociación

Mula de
carga



Participantes

Equipaje

Conductores
expertos



Marchan 1 hora detrás del contingente. 30 mulas
de carga y 10 hombres con el equipaje



8 horas d

Jueve



Vertical text on the left edge, likely a page number or margin note, which is mostly illegible due to blurring.

le viaje

12 horas

7 horas

s 12

Martes 10

Lunes 9

es 11 (Descanso)



Barreal



Pampa del
Leoncito





Gendarmeria tiene apostado un helicóptero en la base de Barreal para realizar un rescate de ser necesario. Este sólo puede aterrizar en 4 lugares del recorrido

Son las patrullas de 3 hombres y 10 a 8 mulas

ARGENTINA




Miérco


**Cerro
Mercedario**

**Estanci
Manan**






que ya viajaron con los
víveres necesarios para
la expedición



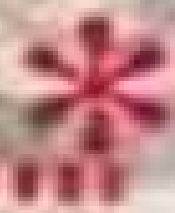
Son los
gendarmes que
trabajan en la
caravana





CHILE

Trincheras de Soler



Primera noche de los expedicionarios

Espinacito

Vegas de

Hay 3 hombres





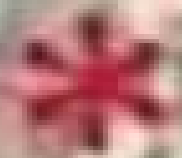
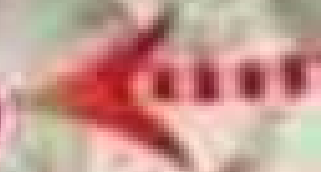
Aquí cargan a los
mulares

Son las mulas
necesarias para el
cruce de 80 personas
aproximadamente




Límite
Internacional

Valle
Hermoso



Gallardo

esperando al contingente con 3 carpas estructurales con capacidad para 20 personas cada una. Además 15 carpas (dormitorio) chicas



Refugio Sardina

Aquí se hacen 3 noches

Hay 6 gendarmes. Tres esperan al contingente con una carpa estructural para 20 personas. Y los





Area
calleada
El mapa
de los

Perfil del trayecto

Cifras en metros



Otros 3 armarios 2 baños
y 4 duchas de
campaña

ros sobre el nivel del mar



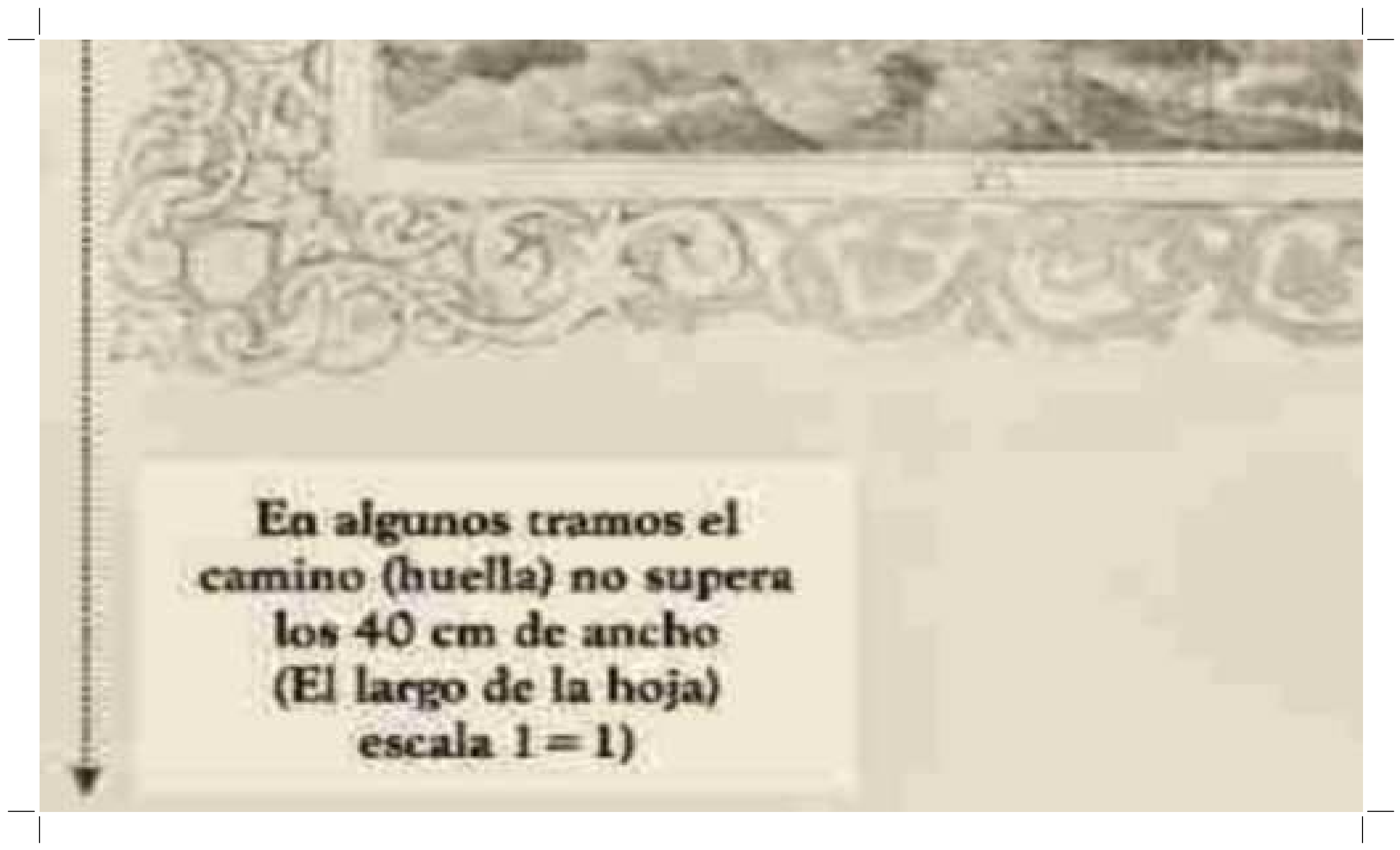
77,76 Km.
Recorrido
total en línea
recta

3.233

3.100

Barreal



The image shows a technical drawing of a path or road. At the top, there is a decorative border with a repeating floral or scrollwork pattern. Below this, a path is shown as a series of parallel lines. A text box is overlaid on the drawing, containing the following text:

En algunos tramos el camino (huella) no supera los 40 cm de ancho (El largo de la hoja) escala 1 = 1)



Estancia Los Manantiales



Provincia: **Coahuila de Zaragoza**
Municipio: **San Bartolomé**
Comunidad: **San Bartolomé**

Campo / DUEÑO DE CUYO